



艾上云电子（嘉兴）有限公司

业务咨询：18157343325

E-mail: sales@king-sen.com 网站: www.asyjx.com

地址：浙江省嘉兴市经济技术开发区金穗路 79 号 11 号楼 302-2 室

导轨式无线测温主机

KL-MT88MD 说明书





艾上云电子（嘉兴）有限公司

业务咨询：18157343325

E-mail: sales@king-sen.com 网站: www.asyjx.com

地址：浙江省嘉兴市经济技术开发区金穗路 79 号 11 号楼 302-2 室

安全和注意事项

危险和警告

- 本装置只能由专业人士进行安装和维护。
- 对于因不遵守本手册的说明而引起的故障，厂家不承担任何责任。

触电、燃烧和爆炸的危险

- 设备只能由取得资格的工作人员才能进行安装和维护。
- 对设备进行任何操作前，应隔离电压输入和切断设备的工作电源。
- 要有一台可靠的电压检测设备来确认电压是否已切断。
- 在将设备通电前，应该将所有的机械部件恢复原位。
- 设备在使用中应该提供正确的额定电压。
- 在通电前应仔细检测所有的接线是否正确。

不注意这些预防措施有可能会引起严重损害！



艾上云电子（嘉兴）有限公司

业务咨询：18157343325

E-mail: sales@king-sen.com 网站: www.asyix.com

地址：浙江省嘉兴市经济技术开发区金穗路 79 号 11 号楼 302-2 室

目录

一、产品概述.....	1
二、无线测温系统结构.....	1
2.1 无线测温系统结构图.....	1
2.2 无线测温传感器.....	1
2.3 测温系统主要功能介绍.....	2
2.4 无线测温主机.....	2
三、功能说明.....	3
四、无线测温系统典型组网方式.....	4
五、开孔尺寸.....	4
六、联系我们.....	5

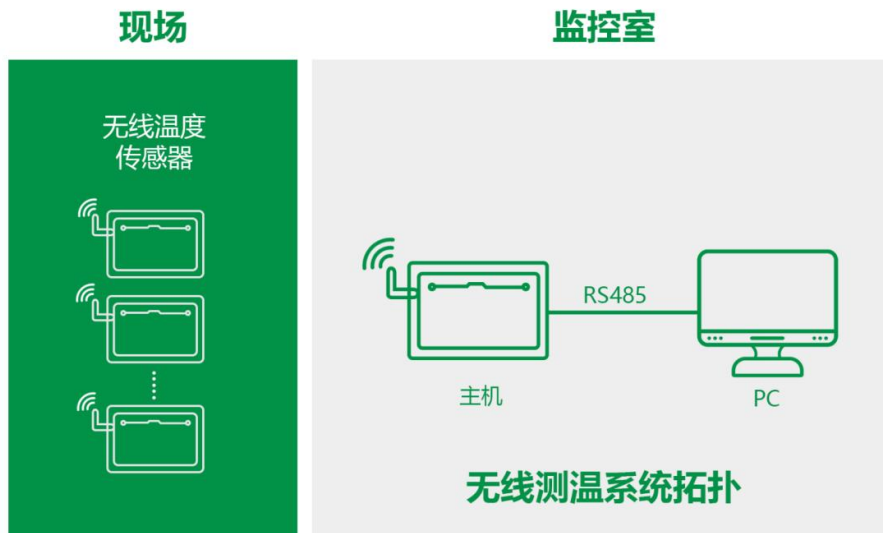
一、产品概述

无线温度监测系统采用无线电波进行信号传输，传感器安装在被测设备上，与接收主机之间通过无线网络连接的实时测温系统。

无线测温主机 KL-MT88MD 是一款导轨式塑料外壳工业级无线通信测温主机。用户可通过 RS485 或者串口通信等方式读取测温主机内的数据。目前该系列产品已广泛地应用于电力、石油、化工、铁路、矿山、冶金、水泥等诸多行业。

二、无线测温系统结构

2.1 无线测温系统结构图



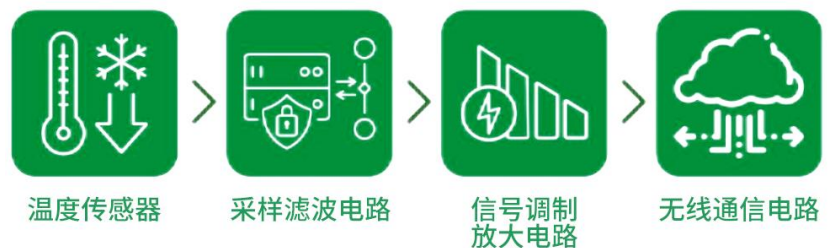
2.2 无线测温传感器

无线测温传感器由温度传感器、信号调制放大、逻辑控制电路、无线通信电路、天线等部分组成，它将采集到的温度数据，通过无线网络发送至无线测温主机。

测温传感器可以用于测量高压带电物体表面或接点处的温度，例如工业生产设备、大功率电机、高压开关柜内的裸露触点、母线连接处、户外刀闸以及变压器等的运行温度。

无线测温传感器原理图（如下图所示）。

无线测温传感器原理结构





2.3 测温系统主要功能介绍

主要功能	功能介绍
温度检测功能	实时检测被测部位的当前温度
电压自检功能	实时检测传感器自身的供电电压值
所检测到的数据全部通过无线上传到无线测温主机	

2.4 无线测温主机

2.4.1 装置技术参数

技术参数		技术指标
使用环境	环境温度	-25°C ~ +70°C
	环境湿度	≤95%
	大气压力	80 ~ 110KPa
	海拔高度	≤2500 米
工作电源	电源	DC 9-32V AC 85-265V
接收数量	可接入传感器最大数量	240 只
无线频段		433M
通讯方式		TTL
		RS485
默认通讯参数	波特率	9600Bps
	数据位	8 位
	停止位	1 位
	校验方式	无
通讯规约		标准 MODBUS 规约（可定制）
安装方式		导轨安装，螺丝安装

2.4.2 接线端子序号图



图 1、接线端子序号图

序号	中文说明	序号	中文说明
+	电源输入正极	A	RS485A/RX
-	电源输入负极	B	RS485B/TX

三、功能说明

功能	说明
通讯参数	通讯时所设置的参数。
无线参数	接收模块与温度传感器的匹配参数。
温度参数	16 位数据，高位在前，精确到 0.1℃，误差±1℃。
电压参数	16 位数据，高位在前，如传感器为有源传感器，该值为电池电压，若为无源传感器，该值为取电整流稳压后的电压值。
ID 寄存器参数	可设置传感器 ID。
报警温度及状态信息	报警温度默认为 90℃。 状态信息：0x0000 表示未超温，0xFFFF 表示超温，0x1111 表示最高温为负温度。最高温如果为正，则为最高温，为负则为最低温。

注意事项：

1. 输入电源的范围为 DC 9-32V AC 85-265V。
2. 严格按照端子序号接线，若接线好通电后，模块若无 LED 灯常亮，请及时拔出，检查接线是否正确。



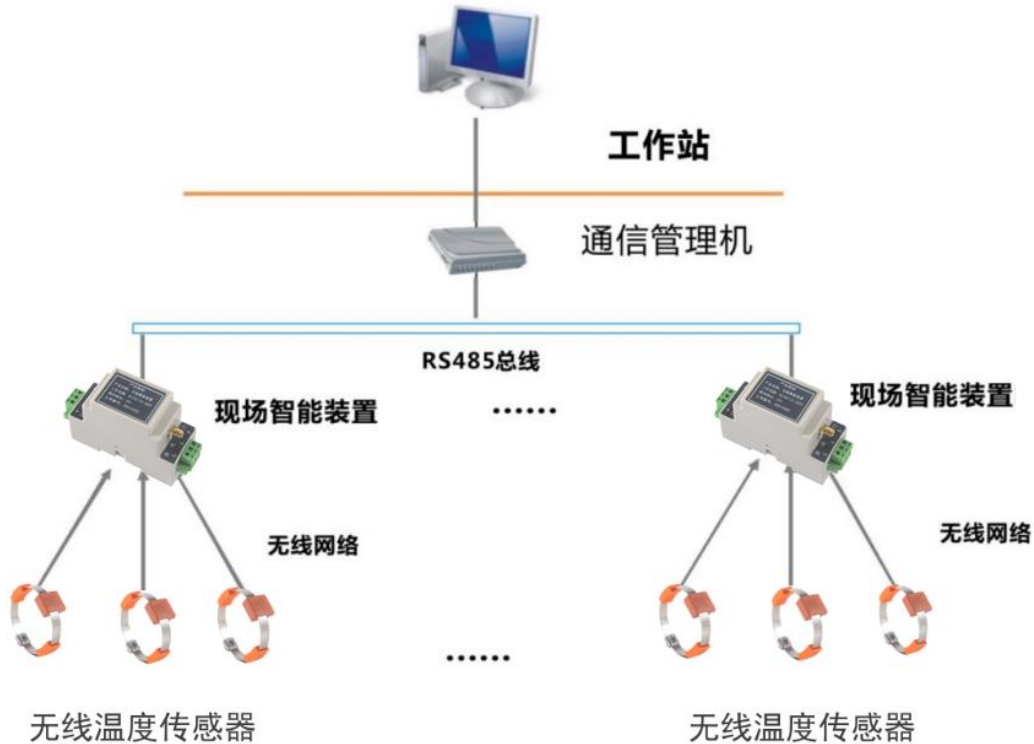
艾上云电子（嘉兴）有限公司

业务咨询：18157343325

E-mail: sales@king-sen.com 网站: www.asyix.com

地址：浙江省嘉兴市经济技术开发区金穗路 79 号 11 号楼 302-2 室

四、无线测温系统典型组网方式



备注：此图为典型的组网方式，实际应用中根据项目情况可能有所改变。

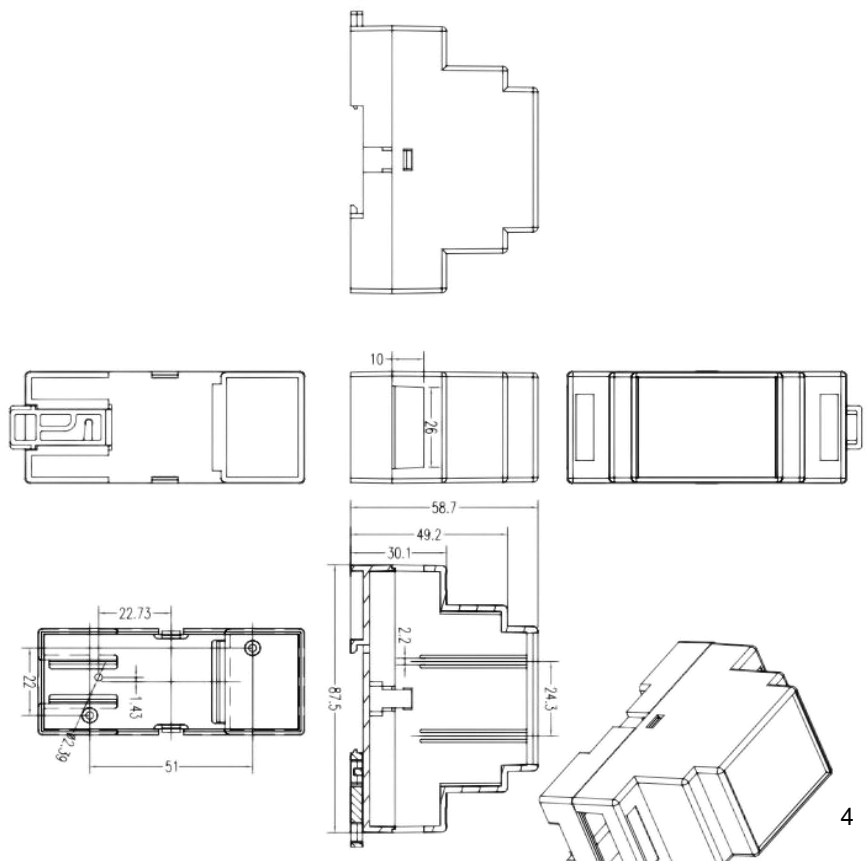
五、开孔尺寸

外形尺寸：

88*37*59 (单位：mm)，

安装方式：

35mm 导轨安装





艾上云电子（嘉兴）有限公司

业务咨询：18157343325

E-mail: sales@king-sen.com 网站: www.asyix.com

地址：浙江省嘉兴市经济技术开发区金穗路 79 号 11 号楼 302-2 室

六、联系我们



销售电话：18157343325

技术电话：18057302496

E-mail: sales@king-sen.com

官方网站: www.asyix.com

地址：浙江省嘉兴市经济技术开发区金穗路 79 号 11 号楼 302 室

*本资料产品图片及技术数据仅供参考，如有更新恕不另行通知，具体内容解释权归艾上云电子（嘉兴）有限公司所有。