



艾上云电子（嘉兴）有限公司

业务咨询：18157343325

E-mail: [sales@king-sen.com](mailto:sales@king-sen.com) 网站: [www.asyjx.com](http://www.asyjx.com)

地址：浙江省嘉兴市经济技术开发区金穗路 79 号 11 号楼 302-2 室

# 有源表带式无线测温传感器

## KL-DS30YS 说明书



# 目录

一、产品概述.....	1
二、无线测温系统结构.....	1
2.1 无线测温系统结构图.....	1
2.2 无线测温传感器原理结构图.....	2
2.3 功能介绍.....	2
三、主要技术参数.....	2
四、安装现场案例.....	3
五、联系我们.....	3

## 一、产品概述

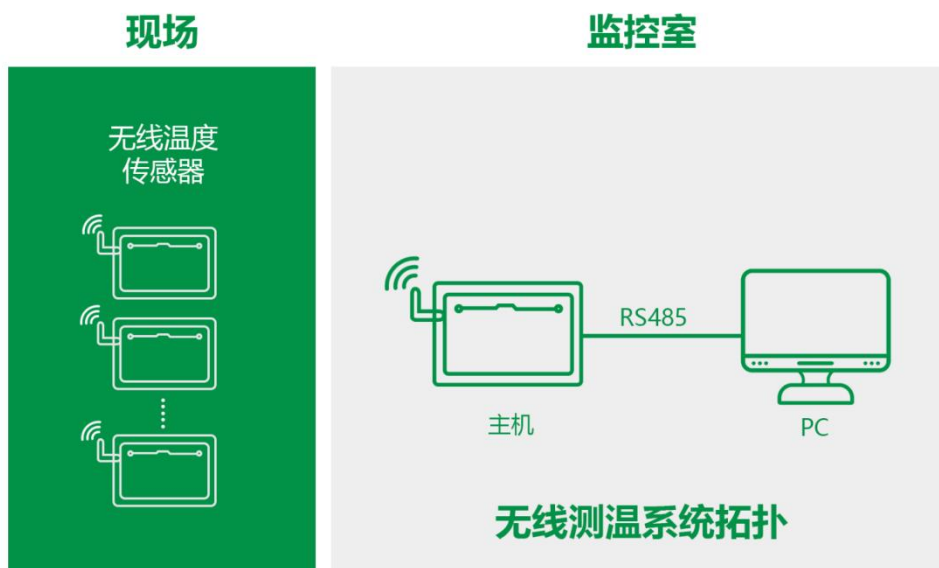
无线测温传感器 KL-DS30YS 是一款拥有超低功耗、高精度、无线传输的测温传感器，它由温度传感器、信号调制放大装置、逻辑控制电路、无线通信电路、锂电池、天线等部分构成。该传感器采用超低功耗的无线通信方式，把采集到的温度数据通过无线网络传送至无线测温主机。

该测温传感器配备了一个温度探头，适用于单路温度检测。它采用表带式安装结构设计，直接安装在被测物体表面，方便安装固定。

该测温传感器主要用于测量高压带电物体表面或接点处的温度，例如工业生产设备、大功率电机、高压开关柜内的裸露触点、母线连接处、户外刀闸以及变压器等的运行温度。

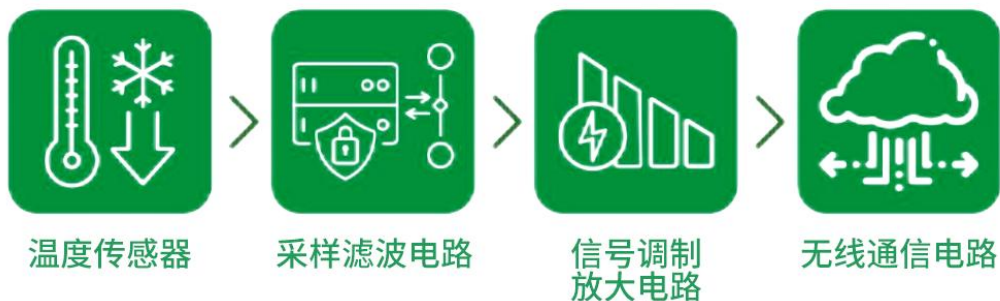
## 二、无线测温系统结构

### 2.1 无线测温系统结构图



## 2.2 无线测温传感器原理结构图

### 无线测温传感器原理结构



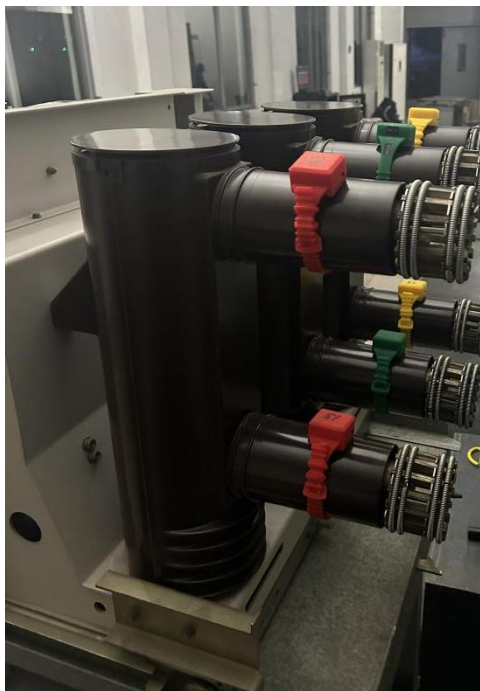
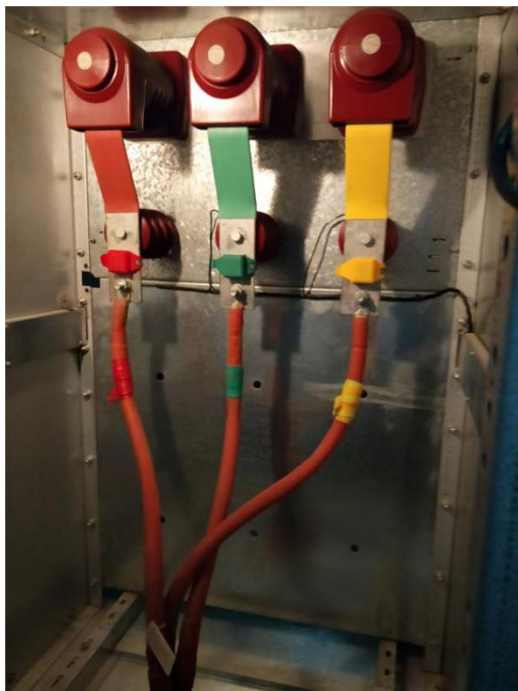
## 2.3 功能介绍

主要功能	功能介绍
温度检测功能	实时检测被测部位的当前温度
电池电压自检功能	实时检测传感器内部电池电压值
备注：传感器所检测到的数据均通过无线传输方式上传至无线测温主机。	

## 三、主要技术参数

温度测量范围	-40 ~ +200°C
测量精度	±1°C
温度采样频率	默认 10 秒
通讯方式	FSK
无线频率	433MHz
无线传输距离	≤300 米 (空旷)
电池使用寿命	5-8 年
安装方式	捆绑式
表带总长	385mm
外形尺寸	38mm*35mm*24mm
安装部位	移开式高压开关柜：母排，静触头，电缆搭接等部位。 固定式高压开关柜：母排，隔离刀闸，电缆搭接等部位。

## 四、安装现场案例



## 五、联系我们



销售电话：18157343325

技术电话：18057302496

E-mail: sales@king-sen.com

官方网站: www.asyjx.com

地址：浙江省嘉兴市经济技术开发区金穗路 79 号 11 号楼 302 室

\*本资料产品图片及技术数据仅供参考，如有更新恕不另行通知，具体内容解释权归艾上云电子（嘉兴）有限公司所有。